

JAPAN

非诚勿扰
北海道阿寒湖小樽



UHO! THIS IS DIFFERENT JAPAN



非诚勿扰花幽香-北海道阿寒湖小樽破冰 6 日

(行程中所涉及到的图片仅供参考)

价格: **14980**元/人 日期: 1月30日

价格: **15980**元/人 日期: 2月06日

最低成团人数: 16人

线路咨询电话: **13901204901 王萍(同微信)**

13901195663 (24小时)



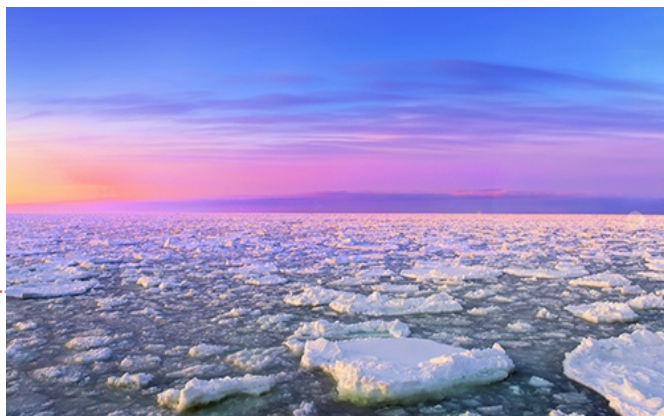
扫描二维码添加微信

行程特色:

中国国航直飞北海道, 游遍道东美景, 享受假期, 拥抱冬日北海道;
札幌、小樽、钏路、层云峡、阿寒湖、网走周游, 游遍北海道美景;
升级入住鹤雅旗下温泉酒店-鹤雅花幽香温泉酒店, 悦赏阿寒湖美景;
安排乘网走破冰观光船, 与流冰共舞, 近距离感受破冰的磅礴气势;
安排参观十胜川白鸟祭彩凜华与层云峡冰瀑祭, 走进七彩幻灯世界;
全程三晚温泉酒店, 穿和服, 体验日式温泉, 露天温泉享泡汤乐趣;
安排日本人气第一旭山动物园, 看企鹅蹒跚起舞, 北极熊憨态可掬;
安排探访阿寒湖、能取岬、北滨车站, 寻找电影《非诚勿扰》的足迹;
漫步小樽运河谛听八音盒悠扬旋律, 札幌狸小路商业街享受淘宝乐趣;
两晚温泉酒店内自助晚餐、螃蟹套餐, 日式烤肉餐, 享受北国美食;

冬季全新体验:

1.北海道道东深度胜览, 安排乘坐网走破冰船, 与流冰共舞, 探寻流冰天使海牛、海豹等在流冰上伫立的身姿。



(图片仅供参考)



UHO!
JAPAN.

JAPAN

非诚勿扰
北海道阿寒湖小樽



UHO! THIS IS DIFFERENT JAPAN

2. 特别安排前往宛若仙境的鹤舞之乡及摄影者的天堂-北海道鹤居村，观赏丹顶鹤雪中漫步及清灵鹤舞的灵动身姿。



3. 特别安排北海道冬季两大冰上祭，十胜川白鸟祭与层云峡冰瀑祭，带您走进冰与光的梦幻世界。



酒店安排（以下常用酒店信息及图片仅供参考，实际安排以出团确认行程为准）：

十胜川幕别温泉酒店（十勝幕別温泉グランヴィリオホテル）

<https://www.grandvrio-hotelresort.com/tokachi/>

酒店地理距离 JR 札内站仅 2km，毗邻十胜川 HILLS 公园及真锅庭园,酒店内提供日式和洋式房型，浴室内提供拖鞋、浴缸和吹风机，让您感受到宾至如归的享受。晚上您可以在酒吧点上一杯，在优雅的氛围中小酌一番。酒店设有商务中心，为旅客提供高品质的商务服务。旅客可向酒店预约接站服务，保证您的旅途更加便捷。



JAPAN

非诚勿扰
北海道阿寒湖小樽



UHO! THIS IS DIFFERENT JAPAN

20 度的严寒，每天 24 小时向圆木等搭成的骨架上持续浇水，用了约 2 个月时间制作完成。主展望台高约 15 米左右。夜晚,打上照明后感觉非常神秘。

酒店：层云峡观光或层云峡格兰温泉酒店 或周边同级	用餐：早中晚	交通：巴士
--------------------------	--------	-------



DAY 04

层云峡 ⇄ 旭川 (约 1 小时)

08:00 酒店早餐后，参观飞泻而下的**银河流星瀑布**（不少于 25 分钟），后乘车前往旭川，前往爱奴人的圣地-**神居古潭**，

13:00 中餐后，特别安排参观日本人气第一的**旭山动物园**，度过悠闲的亲子时光（不少于 60 分钟）。晚上在**旭川拉面村**品尝当地有名的拉面，后入住酒店休息。（方便游玩，晚餐自理）

银河流星瀑布：从峭壁间由 90 公尺高处直注而下，气势磅礴又名男瀑，一旁的银河瀑布则由数条涓细的支流汇流一起，温婉柔顺，因此也称女瀑，这两者则合称为「夫妇瀑布」。这里除了可以顺着溪旁眺望瀑布，感受瀑布的气势之外，也可以登上对面的观瀑台，同时欣赏这两座瀑布不同的美景。

旭山动物园：全日本最受欢迎的动物园。各种新颖人性化的设计，让你从各个角度近距离了解动物们，还能学到很多动物常识，你可以在企鹅馆的海底隧道欣赏企鹅游泳的姿态、来到北极熊馆观赏北极熊气势汹涌地



JAPAN

非诚勿扰
北海道阿寒湖小樽



UHO! THIS IS DIFFERENT JAPAN

跃入水中的场景，或是通过海豹馆的新颖的圆柱形水槽，观看海豹自由自在游泳的英姿，大人小孩都能乐在其中。

神居古潭：在爱奴语中意为「神之聚落」，这片神圣的土地上有石狩川溪谷流过，充满大自然的严峻与神秘。在漫长年月中行程的奇岩和岩洞穴群也曾在爱奴传说中登场，即壮观又具神秘感。溪谷的四季各有风情，春有樱花，夏季蓊郁的绿意，秋季红叶和冬季白雪，季节更迭的磅礴之美，让人们无不为之著迷。

旭川拉面村：旭川拉面村诞生于1996年8月，青叶、ITETSU庵、石田、天金、火头山、SAIJO、一藏和梅光轩等8家店互相切磋较劲，弘扬旭川拉面文化。旭川拉面是北海道最具代表性的三大拉面之一，它的特点是汤汁油脂多，面条较细、而且弯弯曲曲，独具特色，成为到北海道旅游的必尝美食。

酒店：旭川艺术酒店或旭川 HOTEL WING 酒店或周边同级

用餐：早中

交通：巴士



DAY 05

旭川 小樽 (行驶约 2.5 小时) 札幌 (行驶约 1 小时)

08:00 酒店早餐后，前往电影《情书》的拍摄地、浪漫城市—小樽，观“情书”拍摄地浪漫小樽运河（车观），在小樽街道自由漫步，前往北一硝子馆欣赏精美的玻璃工艺品，八音盒馆感受浪漫气息（不少于 90 分钟）。

13:00 中餐后，前往北海道首府札幌，市内免税店自由购物（不少于 60 分钟），电器免税店自由购物（不少于 50 分钟）。后前往大通公园（不少于 30 分钟），后漫步狸小路商业街（不少于 90 分钟）。晚上



JAPAN

非诚勿扰
北海道阿寒湖小樽



UHO! THIS IS DIFFERENT JAPAN

特别来到北海道螃蟹店-享用螃蟹餐，之后入住酒店休息。

小樽运河: 岸边排列著古老的石造仓库群,沿著运河有石板铺成的步行道,充满异国情调的运河倒映著街灯和红砖仓库,古典的凝重将街道装扮得多彩多姿,充满怀旧的浪漫情怀。

北一硝子馆: 是当地极受欢迎的玻璃工艺店之一，由于位于闹区地点及充满怀古风情的老建筑，让里面的展示区就像艺廊般充满艺术感。各式玻璃艺术制品令人赏心悦目。

八音盒馆: 是一座红砖结构的西式古老建筑，堂内展览销售小樽当地特产玻璃制品和八音钟，陈列有世界各种八音钟共 3000 余种，琳琅满目，令人目不暇接，给人以一种童话世界的感觉。

大通公园: 2月4日-2月11日期间为札幌冰雪节， 在大通公园将上演一场约有 1.5 千米的冰与雪的梦幻之剧。以纯白无暇之雪与晶莹剔透之冰所创造出的艺术作品，一定可以将制作者的用心传达给每位到场的来宾。规模虽大但细致入微，这也正是“札幌冰雪节”的最大魅力。

酒店: 札幌 EMISIA 酒店或札幌王子酒店或周边同级

用餐: 早中晚

交通: 巴士

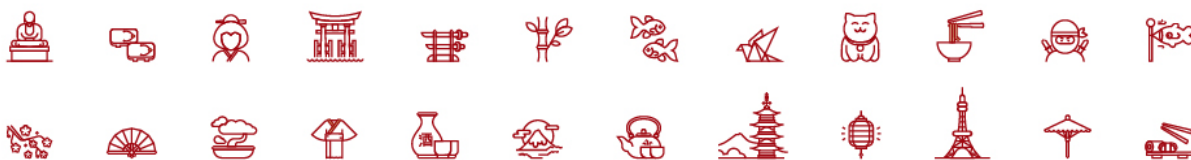


DAY 06

札幌 → 北京 参考航班: CA170 13: 50--17: 30 (飞行时间约 4 小时)

08:00 酒店早餐后，前往**北广岛奥特莱斯**自由观光（不少于 60 分钟），随后乘车前往新千岁机场，搭乘国际航班回到北京，结束美妙的日本之旅。（方便游玩，本日午餐自理）

奥特莱斯:这里进驻店铺总数约达 120 家，包括男女服饰、儿童用品、体育及户外用品、珠宝首饰、生活时尚



JAPAN

非诚勿扰
北海道阿寒湖小樽



UHO! THIS IS DIFFERENT JAPAN

用品等日本海内外的中坚品牌。其中有许多是第一次在北海道甚至日本开设奥特莱斯折扣店。此外还将有不少当地餐饮店、土特产店和北海道特色店等入驻。

酒店：无	用餐：早	交通：巴士 飞机
------	------	----------

提示：以上行程仅供参考，有可能会因境外特殊情况予以前后调整，如(堵车、恶劣天气、景点关门、突发事件等) **如果因个人信誉等问题导致无法出行，相关损失由个人承担。**

服务项目

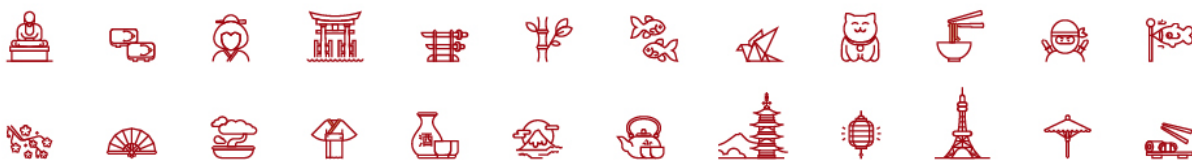
- 北京/日本往返国际机票团队经济舱费用，含机场建设税
- 行程所示酒店标准双人间，温泉酒店二人间
- 境外旅游巴士费用及日籍司机服务（根据实际收客人数，适当调整车型）；
- 境外司机及领队服务费
- 行程内所列用餐
- 行程中所列景点门票
- ADS 团队旅游签证费用

不含项目

- 护照费用；
- 行程外的特色餐，如北海道三大螃蟹、和牛等；
- 洗衣，理发，电话，传真，饮料，烟酒，洗熨、付费电视，行李搬运等境外个人消费费用；
- 旅游者因违约、自身过错、自由活动期间内行为或自身疾病引起的人身和财产损失；
- 服务包含项目未提到的其它一切费用。

签证须知

- 有效期半年以上因私护照（护照末页本人签字）
- 在职证明及公司营业执照副本复印件（加盖公章）
- 学生提供学生证复印件或学校的准假信，退休老人提供退休证复印件
- 白底彩照两张 3.5*4.5（近 3 个月内）
- 存款证明 5 万以上（需要验真）
- 本人身份证及全家户口本复印件



JAPAN

非诚勿扰
北海道阿寒湖小樽



UHO! THIS IS DIFFERENT JAPAN

签证申请表

提供房产、车产、存款证明等其他相关资产证明复印件

外领区人员必须是在北京领区工作生活才可送签，需提供暂住证原件

购物说明

※注：仅限于团队正常运作情况下，如遇到罢工，天气，交通严重堵塞等特殊情况，可能参观时间略有减少，如遇团队人数较多，可能购物时间略有增加，敬请谅解。

购物店	经营范围	所需时间
市内综合免税店	日本本土保健品、纪念品、电器、化妆品等综合免税品	1 H - 1.5 H
市内电器免税店	电器、化妆品等综合免税品	1 H - 1.5 H

服务标准说明

行程说明：

- (1) 因花季或红叶受天气变化影响较大，人为无法估算最佳日期，如因天气等客观原因造成观赏效果不佳，我社概不承担责任，敬请谅解！
- (2) 本社有权根据景点关门时间或当地交通状况调整行程游览先后顺序；
- (3) 行程中所列航班时间均为出发地和抵达地的当地时间。日本同北京时间时差为一小时，日本上午九点，则北京为上午八点。

酒店标准：

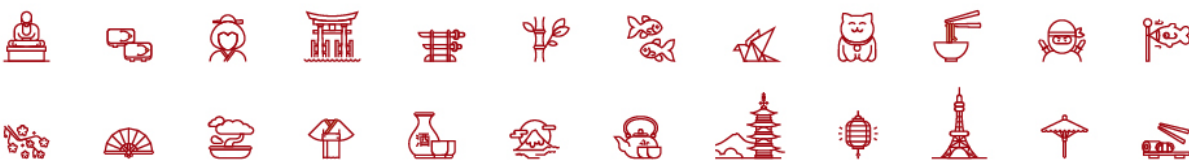
- (1) 日本的酒店大堂和房间面积相比国内酒店较小，双人间一般 18--25 平米；
- (2) 日本的酒店单人间一般为一张单人床，单房差是指用一个单人间产生的差价而非双间单人利用的差价；
- (3) 依照旅游业现行作业规定，我社有权依据最终出团人数情况，调整房间分房情况。

退费说明：

- (1) 如遇天气、战争、罢工、地震等人力不可抗力因素无法游览，我社将按照旅行社协议，退还未游览景点门票费用，但赠送项目费用不退；
- (2) 游客因个人原因临时自愿放弃游览，酒店住宿、餐、车等费用均不退还。

补费说明：

- (1) 如遇航空公司政策性调整机票价格，请按规定补交差价。团队机票不得改签换人退票；
- (2) 如果旅游目的地国家政策性调整门票或其他相关价格，请按规定补交差价；



JAPAN

非诚勿扰
北海道阿寒湖小樽



UHO! THIS IS DIFFERENT JAPAN

其他说明:

- (1) 日本国土交通省于平成 24 年(2012 年 6 月 27 日)发表, 为防止游览车司机过劳驾驶应对政策, 每天行车时间不得超过 10 小时 (以车库实际发车时间, 至回抵车库时间为基准)。
- (2) 自 2008 年 6 月 1 日起, 日本交通法规定, 基于安全的考虑, 所有乘客 (包含后座) 均需系上安全带。
- (3) 本行程所订定之饭店费用皆以持"中华人民共和国护照"旅客为报价, 若您是外籍人士或持外国护照参团, 报价另加 500 元/人。
- (4) 为旅客自身之旅游安全并顾及同团其它团员之旅游权益, 年满 70 以上及行动不便者之贵宾须有同行家人或友人, 方能接受报名, 不便之处, 敬请原谅。
- (5) 我社处理游客意见, 以游客交回的《团队质量反馈表》为依据, 请您秉着公平、公正、实事求是的原则填写《团队质量反馈表》

补充协议

甲方: 旅游者

乙方: 旅行社

甲方自愿报名参加由乙方组织的团队, 为保障旅游者和旅游经营者的合法权益, 本着自愿原则, 特签订此补充协议。

一、购物场所简述及安排

根据《新旅游法》第 35 条规定“旅行社安排具体购物场所所需应旅游者要求或经双方协商一致且不影响其他旅游者的行程安排”, 经双方协商一致后, 在不影响旅游者行程安排的前提下, 甲方自愿参加有乙方安排的购物点, 并承诺到达目的地后自觉遵守所签订的补充协议, 在乙方安排购物点以及双方约定停留时间内, 自愿购物, 乙方安排购物点应达到旅游地政府所颁布的营业标准, 所销售的产品无质量问题, 乙方安排的购物点名称, 销售内容, 停留时间应于行程或合同或补充协议中体现, 并于乙方签订合同时明确告知, 乙方不得以任何非不可抗力理由延长购物点停留时间, 不得已任何行为强迫或者变相强迫甲方购买。具体购物点约定如下:

购物商店	特色或内容	游玩时间
综合免税店	日本保健品、化妆品等日本特色产品	1 H - 1.5 H
电器店	日本特色产品、家用电器、相机等	1 H - 1.5 H



JAPAN

非诚勿扰
北海道阿寒湖小樽



UHO! THIS IS DIFFERENT JAPAN

二、关于退换货

1、本协议约定下旅游者在由甲方协助安排乙方前往的购物场所购买的产品，如旅游者有退换货要求时需将未拆封产品及售卖单据提交甲方或组团社，甲方或组团社有协助乙方退换货的责任和义务。

2、对于旅游者退换货要求为在货品退货约定期限内（请务必购买时确认货品退换货要求且向购物场所书面确认），其中食品及化妆品类产品退换货时需保持其外包装完好，其他类产品则需保留产品外包装。

三、甲方在旅游目的地应该自觉遵守社会公共秩序和社会公德，尊重当地风俗习惯，文化传统和宗教信仰，爱护旅游目的地的旅游资源，遵守旅游文明行为规范，并主动配合随团领队和当地导游的合理安排，如遇突发状况和重大变故，积极配合随团领队以及当地导游的应变措施，不能蓄意扩大损失。

备注：行程中游览项目时间只供参考，如遇交通拥堵、团队中个别客人迟到（迷路等）、景点即将停止营业等不可抗拒因素，浏览项目观光时间将会缩短或延长，一切以最终观光时间为准！！

本协议一式二份，双方各执一份，与合同具有同等法律效率，协议自双方签订或盖章之日起生效，至本次旅游结束甲方离开乙方安排的旅游交通工具时为止。希望大家以团队利益为重，顾全大局，要尊重领队、导游、司机等有关人员的工作，如有意见和建议，或其它未尽事宜，请与领队和导游协商解决！

该行程为签约用参考行程，实际行程以出发前说明会或出团通知行程为准。行程中游览项目时间只供参考，如遇交通拥堵、团队中个别客人迟到（迷路等）、景点即将停止营业等不可抗拒因素，浏览项目观光时间将会缩短或延长，一切以最终观光时间为准！

我已充分阅读理解以上内容，同意以上行程安排！并同意在不减少景点的情况下（旅行社不可控制因素除外），旅行社有权利调整景点前后顺序！

旅行社（盖章）：

旅游者或旅游者代表（签章）：

经办人及电话：

签约日期：

签约日期：

祝您旅途愉快！



CONVENTION CIVILIZATION

文明公约二十一条

- 01 用餐时，吃多少就拿多少，请勿多拿多剩，支持光盘行动
- 02 美食需要慢嚼细咽，优雅又健康
- 03 公共场所请控制音量，不要大声喧哗
- 04 请随身带走垃圾，只留下你的足迹
- 05 大小便请入厕，随地解决有伤大雅
- 06 问渠哪得清如许，为有源头活水来，请勿污染源头活水
- 07 文明古迹都已经历千年沧桑，请勿再填新伤
- 08 不允许拍照的地方，我们用眼睛去记录
- 09 拍照时不要只为追求效果而做危险行为或攀爬文物
- 10 馆藏类物品虽好看，也请勿停留太久，给他人欣赏的空间和时间
- 11 在禁止吸烟的场所不要吸烟，在允许吸烟的地方也征求下在场其他人的同意
- 12 尊重访问目的地文化及风俗习惯，不要将自己的文化价值观强加于人
- 13 在与能近距离接触的动物亲密接触时，请温柔对待
- 14 观赏野生动物时，不要靠太近观察，它们也有自己的私人空间
- 15 许多小动物贪吃却不挑食，投食时请勿整袋扔置或将垃圾丢弃至它们面前
- 16 强烈建议旅行时自带牙刷、餐具、水壶，一次性的东西虽然方便却不环保
- 17 不要随意采摘花朵、折断树枝，它们也有生命也怕疼
- 18 森林、野外少用火，星星之火也可以燎原
- 19 按时准点，遵守时间，才是绅士的品格
- 20 自觉排队，不乱插队，尊重他人也是方便自己
- 21 顺手牵羊与小偷无异，请不要贪小便宜