

南部非洲（纳米比亚、津巴布韦、赞比亚、博茨瓦纳）四国 15 天

1 月 26 日 63990 元/人（含小费）联系人：杨小萍 13911531425（同微信号）

南部非洲

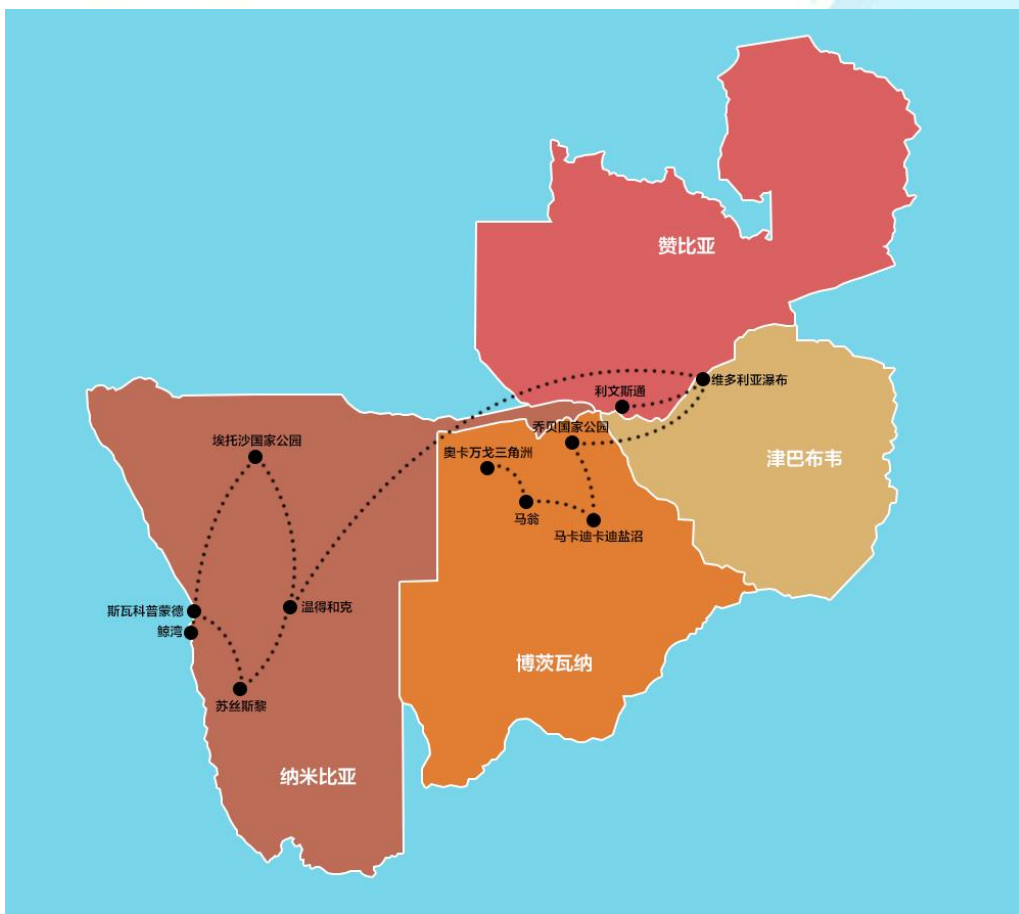
4国15日联游

纳米比亚+津巴布韦+赞比亚+博茨瓦纳



探索自然惊奇之旅
南部非洲四国





★ 交通安排

- 【航空公司】精选国际航班---埃塞俄比亚航空，双点进出不走回头路，增加一段内陆飞
- 【多重体验】感受轻型飞机，越野车，独木舟等多种交通方式，更加亲近自然

★用心餐食

- 【多国特色美食】津巴布韦 Boma 特色烤肉餐，温得和克招牌烤猪手餐，津巴布韦悬崖瞭望餐厅
- 纳米比亚海上网红餐厅 JETTY1905 海鲜餐

★精华景点概览

- 【维多利亚瀑布】世界三大瀑布之一，安排从津巴布韦&赞比亚两国视角鉴赏维多利亚大瀑布
- 【赞比西河】泛舟观赏赞比西河“长河落日”
- 【乔贝国家公园】曾经英国皇家的狩猎地，庞大的象群，狮子，犀牛等兽类的栖息地
- 【马卡迪卡迪盐沼】观盐沼日落，拍摄壮丽星空美景
- 【苏丝斯黎，45号沙丘】世界上最古老的沙漠，沙丘的曲线弧度，在晨曦下它美丽得像海市蜃楼；
- 【辛巴红人部落】神秘的部落，原始的生活方式等待您的发现

★超值体验

- 【奥卡万戈三角洲】乘坐轻型飞机，以上帝视角俯瞰三角洲，花式 Safari
- 【乘坐四驱车前往死亡谷】观看千年古树及壮观的红色沙丘
- 【苏丝斯黎】特别安排当地特色活动 Sundowner - 搭乘敞篷吉普车观赏壮丽的日落
- 【乘船出海】鲸湾乘船出海，寻海豹，尝生蚝，

★贴心服务

- 【金牌领队】7人以上提供全程陪伴贴心服务，让您的旅程再无后顾之忧。
- 【优秀导游】精心挑选当地经验丰富的导游，带您探寻彩虹之国。

纳米比亚、博茨瓦纳、津巴布韦、赞比亚 南部非洲之旅 15 天 (ET)

D01 北京

指定时间于各地国际机场集合，乘机经亚的斯亚贝巴转机前往纳米比亚。

D02 北京/→亚的斯亚贝巴→温得和克

航班参考时间：

北京→亚的斯亚贝巴 ET605 (0010/0715 约 12 小时 5 分钟)

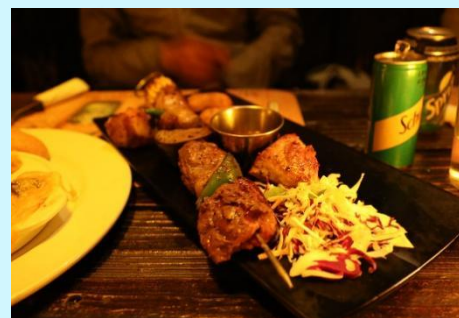
交通：飞机、旅游巴士

转机 ET835 (0840/1320 约 5 小时 45 分钟)

餐食：X/X/德式猪肘晚餐

住宿：温得和克四星酒店

下午抵达后，导游于机场接机，入住酒店稍作休息。晚上在非洲最大的酒吧---**乔的啤酒屋**用餐。这个鼎鼎大名的啤酒屋是温得和克必去的特色餐厅，德国醇酿啤酒，招牌烤猪手，多样的鲜美野味，让每一个饕客赞不绝口。纳米比亚首都温得和克被誉为非洲最干净的花园首都，是非洲旅游行程中少有的欧式风格较强的城市，花团锦簇中洋溢着浓郁的欧陆风情。温得和克位于纳米比亚海拔 1728 米的中央高地上，也被称为山城。人口约 20 万，这是纳米比亚最大的城市，也是全国的政治、经济、文化中心和交通枢纽。



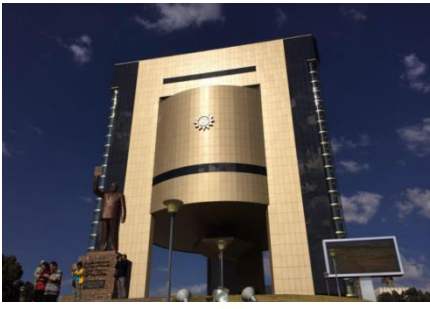
D03 温得和克—OKAPUKA

交通：旅游巴士

餐食：酒店自助餐/中式午餐/酒店晚餐

住宿：OKAPUKA SAFARI LODGE 或同级

早餐后前往**纳米比亚国家博物馆**(博物馆有时候会不提前预警的临时关闭，博物馆是免费的，如关闭，就取消此景点)，它是了解其历史过程，经济文化，民风民俗的最佳教科书，是了解纳米比亚的胜地(约 30 分钟)。还可以前往当地的**露天手工艺品市场**，选购各种手工纪念品。午餐后乘车前往 **OKAPUKA 私人庄园**，体验非洲的野性。抵达后办理入住并开一场难忘的 safari 之旅。Okapuka 野生动物庄园被 7300 公顷的原始非洲大草原的活生生地包围着，在高耸的山脉背景下，在古老的骆驼刺树下，绿草茵茵的绿洲，在您舒适的度假屋的阳台上，欣赏一系列疣猪和羚羊一起经过，和平地并肩放牧。这标志性的狩猎之旅会让你惊叹不已，因为你可能会在这里遇到纳米比亚大多数美丽和多样化的野生动物。



D04 OKAPUKA—苏丝斯黎红沙漠（车程约 4.5 小时）

交通：旅游巴士

餐食：酒店自助早餐/当地午餐/当地晚餐

住宿：苏丝斯黎园区内酒店

早餐后驱车前往一个神秘而古老的土地—苏丝斯黎，这里有全球最古老的沙漠，全球最高的沙丘，全球唯一的红色沙海。它那庄严高耸的沙丘及巨大的星形山脉是艺术家和摄影师所寻觅的主题，最大的一个沙丘高达 325 米。这里也是非洲唯一有大象、犀牛、狮子栖息的沙漠。抵达后入住酒店休息，

搭乘**敞篷吉普车**攀登**45号沙丘**（约 1 小时），它因为距离公园入口处 45 公里而得名。观看日落及周遭美景，同时享用香槟或软饮。晚上可在酒店拍摄纳米比亚壮美星空。

温馨提示：园区内酒店资源有限，行程内容按照入住园区内酒店安排。如果园区内没房则改为入住园区外同级别酒店，行程改为参加酒店 **sundowner 活动观赏日落**。45 号沙丘第二天上午游览。



D05 苏丝斯黎红沙漠—斯瓦科普蒙德（车程约 4 小时）

交通：旅游巴士

餐食：酒店自助早餐/当地午餐/中式晚餐

住宿：斯瓦科蒙德四星酒店（如遇酒店紧张，则安排鲸湾同级酒店）

早餐后，乘坐**四轮敞篷车**参观全球最高的沙丘及奇景“死亡谷”。抵达后步行进入死亡谷观看千年古树及壮观的红色沙丘，还有机会攀登及观赏全球最高的沙丘，在晨曦下它美丽得像海市蜃楼图画，金橘色的沙粒烁般照耀大地。

午餐后驱车前往斯瓦科蒙德小镇，抵达后晚餐，入住酒店休息。



D06 斯瓦科普蒙德—鲸湾—斯瓦科普蒙德（车程约 40 分钟）

交通：旅游巴士

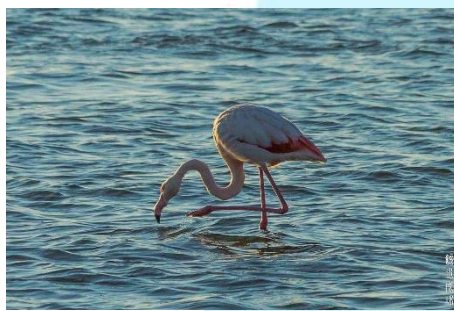
餐食：酒店自助早餐/船上午餐/特色海鲜晚餐

住宿：斯瓦科普蒙德四星酒店（如遇酒店紧张，则安排鲸湾同级酒店）

早餐后，前往鲸湾游览：乘**游艇参加出海游**（约 3 小时），海豚跟着双体船游动跳跃，调皮的海豹有时会跳上船向水手讨食，海鸥在天空盘旋，偶尔有鹈鹕停在船头供游客近距离观赏。船只乘风破浪前往著名的景点鹈鹕岬，在这篇沙滩上有很多海狮、鹈鹕、火烈鸟和成群的海鸥。从鹈鹕岬返回的航程，船长和水手为客人准备了海上午餐——鲜美的生蚝、香槟酒及各式当地小点心让人大饱口福。

搭**乘越野车**前往**三明治湾沙漠巡游**（约 3 小时），在此可以观赏大西洋海岸倒沙入海的奇观。在沙漠中行驶会看到海市蜃楼的景象，令人感觉海上漫进了沙漠，难分沙海。接着前往斯瓦克蒙德，此城西临大西洋，而其他三面则被沙漠包围，是一座具有浓厚德国风情的海滨城市。此城常有大雾笼罩，搭配沙漠及绵密的海岸线，景色有如幻境一般。镇内悠闲的逛街，享受当地悠闲的气氛，黄昏时前往历史长堤，欣赏美丽的海边日落。

晚餐特别安排在当地最具盛名的百年长堤**海上餐厅 JETTY1905** 享用特色海鲜餐。



D07 斯瓦科蒙德—辛巴红泥人村落—温得和克（车程约 4.5 小时）

交通：旅游巴士

餐食：酒店自助早餐/当地午餐/中式晚餐

住宿：温得和克四星酒店

早餐后驱车前往著名的村落——参观**辛巴红泥人村落**。Himba 是纳米比亚最具特色的传统部落，至今仍维持着 500 年前的生活方式，他们的生活方式和习俗都一往如昔，其独特的原始人文景观为世人所惊艳。辛巴女人终年用红土混合黄油涂抹在皮肤上和头发上，因此一般称之为红人。

下午返回首都**温得和克**。



D08 温得和克→维多利亚瀑布城 参考时间 4Y138 或 4Z8135（1030/1210 飞行约 1 小时 40 分钟）

交通：飞机、旅游巴士

餐食：酒店自助早餐/Baines 餐厅午餐/中式晚餐

住宿：维多利亚瀑布城四星酒店

早餐后搭乘飞机前往**维多利亚瀑布城**，中午抵达后，导游于机场接机。

中午前往 **Baines 餐厅**，它的名字来源于第一位为大瀑布作画的画家 Thomas baines。这家餐厅拥有绝佳位置，是距

离维多利亚大瀑布最近的餐厅，位于魔鬼瀑布不到 100 米的位置，隐约可见瀑布水汽。

下午前往参观：有 1500 年历史的巨大的津巴布韦国树----**猴子面包树**（10 分钟），导游会向您介绍这种树的神奇之所在。**乘游船游览赞比西河**（约 1.5-2 小时），赞比西河是津巴布韦的母亲河，瀑布城一段赞比西河是很美的一部分，两岸莽莽苍苍，野生动物不时出没，景色宜人。



D09 维多利亚瀑布城-（驱车约半小时，不含过境时间）利文斯通-维多利亚瀑布城

交通：旅游巴士

餐食：店自助早餐/中式午餐/BOMA 烤肉晚餐

住宿：维多利亚瀑布城四星酒店

酒店早餐后前往参观：**百年瀑布酒店**（约 30 分钟）（注意：只能外观，不能进入酒店内）。参观建于 1905 年的**维多利亚瀑布大桥**，从另一个角度欣赏波澜壮阔的峡谷以及大瀑布，幸运的话还可以看到蹦极爱好者从 110 米的大桥上一跃而下。驱车入境**赞比亚利文斯通**，抵达后游览：欣赏**维多利亚瀑布赞比亚段**（1 小时左右），更近距离欣赏维多利亚瀑布的雄伟壮观，不留遗憾！游览**利文斯通博物馆**，了解赞比亚从远古到近代的人类进程和历史的沧桑巨变。午餐后返回**维多利亚瀑布城**，下午游览**维多利亚大瀑布**（约 1.5 小时），穿越风姿绰约的热带雨林，您将依次观赏到魔鬼瀑布、主瀑布、彩虹瀑布、马靴瀑布。闻瀑布激水之轰鸣，观瀑布烟雨之磅礴，看空中彩虹之绚烂，听当地古老传说之神奇迷离，叹造物主之神工鬼斧，令您顿觉不虚此行。晚上前往极具非洲特色的**BOMA 餐厅**，享用非洲特色烤肉餐，欣赏当地特色的舞蹈表演。



D10 维多利亚瀑布城--（博茨瓦纳）乔贝国家公园（驱车约 1.5 小时，不含过境时间）

交通：旅游巴士

餐食：酒店自助早餐/酒店自助午餐/酒店自助晚餐

住宿：乔贝四星酒店

早餐后乘车前往博茨瓦纳边境小镇卡萨内，抵达后前往乔贝国家公园游览：乘坐专业**越野吉普车看动物 Safari**（约 2 小时），寻找非洲五霸。入住酒店休息，乘坐**快艇游览乔贝河**（约 2 小时），继续我们独特的的河上 Safari 看动物之旅。乔贝国家公园是南部非洲最著名的国家公园之一，以大象数量众多闻名。除了常规的越野车 Safari，乔贝河上的快艇 Safari 是让众多非洲 Safari 爱好者惊叹的独特体验！



D11 乔贝国家公园—马卡迪卡迪盐沼（约 5.5 小时车程）

交通：旅游巴士

餐食：酒店自助早餐/西式午餐/酒店自助晚餐

住宿：马卡迪卡迪保护区特色酒店

酒店早餐后，乘车前往**马卡迪卡迪盐沼**，抵达后酒店午餐，下午乘越野车进入盐沼游览：

（4月-10月）前往寻找非洲最萌的小动物猫鼬，拍摄奇特的盐沼地形以及雄伟的日落。

（11月-第二年3月）前往纳塔鸟类保护区，越野车 SAFARI 追寻各种鸟类、欣赏盐湖风光。

返回酒店晚餐并休息。



D12 马卡迪卡迪盐沼—马翁（约 3.5 小时车程）→奥卡万戈三角洲

交通：飞机、旅游巴士

餐食：酒店自助早餐/酒店自助午餐/酒店自助晚餐

住宿：三角洲保护区特色酒店

早餐后乘车前往奥卡万戈三角洲的门户城市-马翁，特别安排搭乘**乘轻型飞机**飞往**奥卡万戈三角洲**最核心的区域，让您从空中**俯瞰**奥卡万戈三角洲的壮美。下午您将开始一生难忘的奥卡万戈三角洲之旅：起源于安哥拉高原的奥卡万戈河，虽然有着“永远找不到海洋”的落寞，却孕育了 2 万平方公里绿洲的生命，这片有着数以万计天然水道和泻湖的三角洲，是真正意义上没有被人工雕琢的生态家园。您将**乘坐越野吉普车**寻找非洲五霸。作为联合国评选的第 1000 个世界自然遗产，奥卡万戈三角洲是世界上公认的最大最漂亮的内陆湿地，被誉为非洲野生动物最后的伊甸园，也是非洲 Safari 看动物的天花板。

今晚特别安排入住**奥卡万戈三角洲野奢营地**。



D13 奥卡万戈三角洲—马翁(车程约 4 小时)

交通：旅游巴士

餐食：酒店自助早餐/西式打包午餐/酒店自助晚餐

住宿：马翁特色酒店

早餐后继续在营地参加活动。随后乘车返回马翁，入住酒店休息。

（营地参加活动：包括 3 项活动看动物：白天越野车，夜间越野车，独木舟，各 2-2.5 小时。活动不固定，需根据客人实际选择情况，安排其中 2 项。）



D14 马翁→亚的斯亚贝巴 参考航班 ET833（1330/2125 飞行约 06 小时 05 分钟）

交通：旅游巴士

餐食：酒店自助早餐/XXX/XXX

住宿：XXX

早餐后驱车前往机场，乘机经亚的斯亚贝巴转机返回北京。

D15 亚的斯亚贝巴→北京/广州/上海/成都

参考航班

亚的斯亚贝巴→北京 ET604 0150/1720（飞行约 10 小时 30 分钟）

抵达各地，结束愉快的非洲四国之旅。

行程中所包含费用详表

服务包含		服务不包含	
1	北京往返全程团队经济舱机票及税	1	全程单间差：¥8800 元/间，如入住单间则另付单间差费用
2	因私护照旅游签证服务	2	行李物品的保管费及超重费；
3	当地四星级酒店双人标准间或当地特色酒店双人标准间	3	行程表中的自费项目及行程表以外的景点门票；
4	膳食：西式自助早餐，中式团队午晚餐（8 菜 1 汤）或当地餐；（用餐时间在飞机或船上以机船餐为准，不再另补）	4	在非本公司所能控制的情况下，如罢工及交通延误等不可抗拒因素而引起的额外开支。
5	空调旅游巴士	5	客人私人费用（如：酒店电话、洗衣、饮料等）；
6	专业中文导游/当地专职司机；		
7	行程中所列之常规景点首道门票；		
8	旅行社责任险		
9	全程司机导游小费		

签证所需材料

护照	个人半年以上有效因私护照，护照需要六面以上的空白页
照片	两寸白底彩色免冠近照 3 张（必须露耳朵）
资料表	我公司提供的个人资料表（必须填写家庭住址和电话+职业和公司地址电话）
未满 18 岁	如客人未满 18 周岁： 1) 随父母一方签证，需要提供出生证明公证书（必须是医院发的出生医学证明绿本本去公证），英文委托公证书原件各一份，父母结婚证公证书，并提供父母身份证复印件（如果另一方死亡，需要出具死亡证明公证） 2) 如随父母双方出国，需要提供出生证明公证书（必须是医院发的出生医学证明绿本本去公证），父母结婚证公证书，并提供父母身份证复印件。
学生	学生需要学生证复印件
在职人员	提供公司抬头纸打印的英文在职证明，必须有公司盖章。
退休人员	已退休人员需要退休证复印件
备注	去过黄热病国家，如：肯尼亚、安哥拉、尼日利亚、巴西、秘鲁等，需提供黄皮书

自费价格表

以下推荐自费项目和价格仅供参考，实际以当地为准

国家	自费项目(至少 5--10 人起订，以当地标准为准)	收费（美元\$）
津巴布韦	遛豹子 活动地点：大赞比西河国家公园 出发时间：早上 7:00； 下午 14:00 出发 活动用时：1 个小时 活动方式：与豹子在丛林中散步	USD 150
	与狮漫步 活动地点：大赞比西河国家公园 活动方式：与狮子（15-18 个月大）在丛林中散步，含风味早餐 出发时间：早上 6:30；下午 16:00 出发 活动用时：1 个小时 与狮漫步是一项勇敢者的游戏。清晨，在维多利亚瀑布成，签署完“生死协议”后，你就有机会跟在 6-18 个月大的狮子后面观看其觅食，又惊又怕又新奇又好玩。实际上，这项活动很安全，工作人员事先会交给客人要领及注意事项，只要严格照办，就能顺利完成，真实体验非洲的主打动作——与狮子的亲密接触。	USD 140

	<p>空中俯瞰大瀑布</p> <p>活动地点：大赞比西河国家公园</p> <p>活动方式：乘直升机空中俯瞰大瀑布（4 或 6 座机型）</p> <p>出发时间：早上 8:00—16:00, 可以任意选择</p> <p>活动用时：起飞—降落时间，分别可选 15 分钟/22 分钟/25 分钟</p> <p>从正面观看维多利亚大瀑布的壮丽景色。自高空俯视，赞比西河、峡谷、维多利亚瀑布及其壮观的规模尽收眼底。飞行时间为 13 分钟，让您尽情领略不一样的维多利亚大瀑布，给您带来无与伦比的视觉冲击，大约 2 公里宽的赞比西河成一条直线向下坠落到 100 多米深，50 之 100 米宽的峡谷中，升腾到 500 米空中的水汽，在阳光的照射下形成道道彩虹，下游的峡谷就像地面上的裂缝，形成一个又一个 90 度的转角并向前方蜿蜒延伸，延伸到望不见尽头的远方，此刻才真正领略维多利亚瀑布的美丽、壮阔和雄浑。</p>	<p>USD 175 (15 分钟)</p> <p>USD 265 (22 分钟)</p> <p>USD 314 (25 分钟)</p>	
<p>纳米比亚</p>	<p>骷髅海岸航拍</p> <p>活动地点：斯瓦科蒙德</p> <p>活动方式：乘直升机拍摄</p> <p>活动用时：约 1.5 小时</p>	<p>USD320 (5 人一 架)</p>	<p>USD360 (4 人一 架)</p>
	<p>通过搭乘小飞机拍摄骷髅海岸的神秘荒凉。需国内出发前 7 天预订，旺季需提前 10-12 天预订。</p> <p>航线：斯瓦科蒙德，鲸湾，骷髅海岸著名奇景“倒沙入海”，沙漠百年沉船遗迹，盐场，火烈鸟，海豹，全球最古老的纳米布沙漠</p>	<p>USD400 (3 人一 架)</p>	<p>USD590 (2 人一 架)</p>
<p>注：</p> <p>1. 可选旅游是行程安排约定以外项目，每位团员有权自愿选择是否参加。</p> <p>2. 以下自由活动时间可选旅游项目报价只适用于 10 人以上之团队，如果人数不足 10 人，双方同意以下协商结果不生效，且对双方均无约束力。</p> <p>3. 下述协商增加项目履行中遇不可抗力或旅行社、履行辅助人已尽合理注意义务仍不能避免的事件的，双方均有权解除，旅行社在扣除已向履行辅助人支付且不可退还的费用后，将余款退还客人。</p>			

津巴布韦旅游须知

1、货币：

流通货币为美元，需注意的是，津储备银行发行了大量的美元代金券，包括硬币、2 元和 5 元纸币，以弥补美元现金的短缺，该代金券与美元等值，但只在津巴布韦内部流通。

2、时差：

UTC+2，比北京时间晚 6 个小时

3、民族：

99%是黑人，其中绍纳族约占 79%、恩德贝莱族约占 17%

4、语言：

英语、绍纳语、恩德贝莱语等

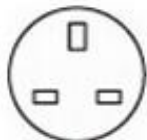
5、气候：

热带草原气候，年平均气温 22℃

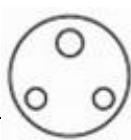
每年 5 月—8 月是冬季，也是最为干旱的时候，平均气温 9℃—22℃。10 月开始进入夏季，持续到来年 3 月，平均气温 16-28℃。

6、电源插座：

英标



南非标



7、出入境须知：

中国公民入境津巴布韦需持有效护照和签证，并填写入境卡；
入境每人携带超过 2000 美金现金需报关；
出境时每人不得携带超过 2000 美金的现金。

赞比亚旅游须知

一、时差：

UTC+2，比北京时间晚 6 个小时

二、气候：

赞比亚属热带性气候，因位于海拔 1,000-1,300 米的台地，湿度低，比起其他热带非洲国家气温较为凉爽。当地有下列 3 个季节：干冷季：5-8 月，15.6-26.7℃。干热季：9-11 月，26.7-32.2℃。湿热季：12-4 月，26.7-32.2℃，为雨季。全国年平均雨量为 1,270 毫米，首都卢萨卡为 760 毫米左右。全年可穿着夏季服装渡过，但在干冷季时日夜温差大，须穿着毛衣。

三、语言：

英语为官方语言，另有 31 种部族语言

四、酒店服务：

大部分酒店不提供洗漱用品和拖鞋，请客人自备。

五、小费：

根据当地的习惯，客人需要给司机、导游、酒店服务员等付小费。

六、交通与出行：

赞比亚系英联邦成员，车辆靠左车道行驶，实行英式行车及车辆行驶管理规则，但个别路段转盘内的车须礼让转盘外的车则是例外，需要予以特别注意。近年来，赞比亚交通状况在逐年改善，但整体路况较差。路边常有行人、动物出现，开车须倍加小心，不宜开快车。

七、出入境规定：

赞比亚海关规定可免税带入境的物品为：400 支香烟、0.5 公斤散烟或 0.5 公斤雪茄；1.5 升烈酒，2.5 升葡萄酒和 2.5 升啤酒；价值 150 美元的其他非商业用途的物品；可自由带出（入）一定数额的任何货币，但价值不得超过 5000 美元，否则将被没收。下列物品属违禁品，禁止携带：伪币或其它非法货币；毒品；黄色音像制品、胶片、出版物等；枪支、军火、弹药、弹簧刀、匕首；某些珍稀动植物；偷盗及伪造的物品。

八、物价与供应：

当地货币为克瓦查，赞比亚工业落后，日常消费品需从南非等周边国家进口，物价水平偏高。例如：鸡蛋一盒（6 枚）4600 克瓦查，折合人民币 11 元，汽油每升 5917 克瓦查折合人民币 13.5 元。1 元人民币折合 437.5 克瓦查。近年来赞比亚经济逐渐好转，日常用品供应能满足需求，但货品不丰富。建议携带物品清单：驱虫药品，常用药品，较厚外衣及相关日用品。

博茨瓦纳旅游须知

1、货币：

博茨瓦纳普拉 BWP 参考汇率：USD 1=BWP13.5，RMB 1=BWP 1.86 (2023 年 7 月)

2、时差：

UTC+2，比北京时间晚 6 个小时

3、民族：

恩瓦托族(约占 40%)等 8 个主要民族

4、语言：

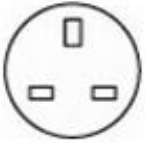
英语，茨瓦纳语

5、气候：

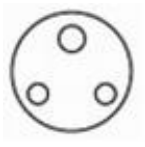
博茨瓦纳属半干旱地区，热带草原气候，干旱少雨，年平均气温 21℃。每年 4 月至 9 月为旱季，10 月至来年 3 月是雨季。

6、电源插座：

英标



南非标



7、出入境须知：

- ①中国公民入境博茨瓦纳需持有效护照和签证，填写入境卡；
- ②博茨瓦纳无金融管制，但如携带大量现金出入境必须向博方海关申报；
- ③禁止携带动植物制品及其它限制物品出入境，特别是象牙等违禁物品。