

来自土耳其的浪漫逃逸-穿越时空之旅

超值赠送 棉花堡+希拉波利斯+博斯普鲁斯海峡游船

精选航空 精选南方航空/北京直飞/可配全国联运

臻选景点 以弗所遗址/格莱美博物馆/梅芙拉那博物馆/蓝色清真寺

精选酒店 精选五星酒店/升级1晚温泉酒店+1晚海滨酒店+1晚小镇民宿

特色美食 土耳其当地特色餐/烤肉餐/土耳其披萨/瓦罐餐/特色烤羊肉餐



图兹湖盐湖



卡帕多奇亚



棉花堡



博斯普鲁斯

行程亮点：

✧ **【精选航班】** 搭乘**中国南方航空** **北京直飞伊斯坦布尔**,方便舒适, **全国可联运**

✧ **当地五星酒店**

特别给清华老师和家属特别升级 1 晚洞穴酒店体验

全程当地五星级酒店,并精心安排**三大特色住宿**：

在**“雪白仙境”棉花堡**入住温泉酒店,舒缓身心；

在**古城番红花城**体验奥斯曼风格民宿,触摸历史；

在奇幻之地**卡帕多奇亚连住两晚**,深度感受地貌奇观,更预留充足机会邂逅热气球日出。

- ✧ 全程包含 **7早15正餐**，不止于饱腹，更是一次美食探索：特别安排**瓦罐焖肉、特色烤羊肉及披萨餐**风味，让味蕾同样开启土耳其之旅。
 - ✧ **全程“真纯玩”，无购物、无自费，捍卫您的旅行时间与体验。热气球项目可国内提前锁定（约1999元/人），如因天气取消，费用全额退还，安心无忧。**
 - ✧ **升级大礼包：**
 - ✧ 独家包船**游览博斯普鲁斯海峡**，私享横跨欧亚的海上风光。
 - ✧ 特别安排**格雷梅小镇山顶观景台**，俯瞰卡帕多奇亚的旷世奇景。
 - ✧ **环线纵览，传奇七城，一次旅程，网罗土耳其核心精髓**
 - 伊斯坦布尔：**欧亚十字路口的辉煌古都。
 - 番红花城：**凝固了奥斯曼时光的世界遗产古镇。
 - 卡帕多奇亚：**外星球般的洞穴与热气球圣地。
 - 库萨达斯：**爱琴海畔的浪漫蓝白港湾。
 - 布尔萨：**奥斯曼帝国古都，绿意与丝绸之城。
 - 安卡拉：**现代首都，瞻仰国父陵，邂逅图兹湖“天空之镜”。
- 土耳其段**全程免费车载WIFI**，实时分享，长途驱车不再无趣！

第一天 ● 北京



餐饮：早餐一无 午餐一无 晚餐一无



住宿：飞机上



行程：今日北京大兴机场集合，准备搭乘南航航空公司客机飞往土耳其名城-伊斯坦布尔。

第二天 ● 北京→伊斯坦布尔-番红花城



航班：CZ679 0030-0610 （实际以出团通知书为准）



餐饮：早餐一无 午餐—**土耳其当地特色餐** 晚餐—酒店晚餐



住宿：番红花城当地特色民宿（特色民宿不挂星）



行程：导游接机之后驱车前往往番红花城，1994年被列入世界遗产名录的**番红花小镇**这座迷人的土耳其小镇，以其独特的奥斯曼建筑风格和历史悠久而著称。这里的建筑精美绝伦，每一栋都诉说着古老的故事。漫步在街头巷尾，仿佛穿越时空，感受历史的厚重与自然的和谐交融，是每位旅行者的必访之地。抵达前往游览【**Carsi 街区**】是当地城中很迷人的区域，这里坐落着许许多多红顶白墙的奥斯曼老房子，行走在这里的老街巷，可以看到丰富多样的手工艺品小摊或是糖果摊，总

有引人之处。【辛西公共浴室】（外观时间约 20 分钟），【辛西公共浴室】（外观），一座历史悠久的土耳其浴室，大约建造于 1645 年前后，至今仍保留着传统的建筑风格和沐浴文化。浴室的设计典雅，内部装饰以大理石和拱形天花板为主，营造出一种宁静而放松的氛围。抵达后入住番红花城小镇民宿酒店休息

第三天 ● 番红花城-安卡拉-卡帕多奇亚



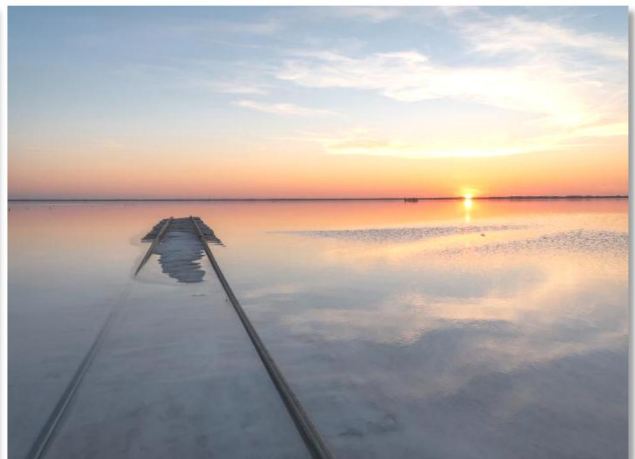
餐饮：早餐—酒店早餐 午餐—土耳其特色烤肉 晚餐—酒店晚餐



住宿：卡帕多奇亚特色洞穴酒店（清华老师和家属特别升级）



行程：早餐后参观番红花城的小山丘：【希德尔立克山丘】（游览时间约 20 分钟）一座雄伟壮观的自然地标，矗立在广袤的大地上，它的轮廓在蓝天的映衬下显得格外清晰。山丘上植被繁茂，四季变换着不同的色彩，从翠绿的春天到金黄的秋天，每一季都呈现出独特的美丽。登上山顶，俯瞰四周，视野开阔，仿佛能触摸到天空的边际，感受到大自然的壮丽与宁静。在这里，人



们可以远离城市的喧嚣，享受与大自然的亲密接触。游览结束后驱车赶往安卡拉，参观【国父纪念馆】（参观时间约 60 分钟），是专为纪念土耳其共和国的创始人——穆斯塔法·凯末尔（也被尊称为阿塔图尔克或土耳其之父）而建造的。这座纪念馆位于首都安卡拉，始建于 1944 年，并于 1953 年竣工。它是一座茶色石建筑物，整体气势宏伟，显得庄重而肃穆。之后途经游览【图兹湖盐湖】（游览时间约 40 分钟），土耳其的“天空之境”，位于安纳托利亚高原中部，湖面广达 1500 平方公里。湖水含盐量高，如镜般反射天空景色，尤其在春夏之交，湖水丰盈，粉色藻类点缀其间，形成梦幻般的自然奇观。漫步湖畔，仿佛置身天空之下，令人流连忘返。随后继续乘车前往世界上最壮观的“风化区”——卡帕多奇亚，特别安排【格雷梅小镇的山顶日落最佳观景台：俯瞰整个格雷梅小镇，童话世界的日落之旅】（注意：是否成功拍到日落以当天情况为准！）结束后入住酒店休息。

小贴士：

- 1.番红花城-安卡拉的正常车程约 3 小时左右。
- 2.安卡拉-卡帕多奇亚的正常车程约 3 小时左右。

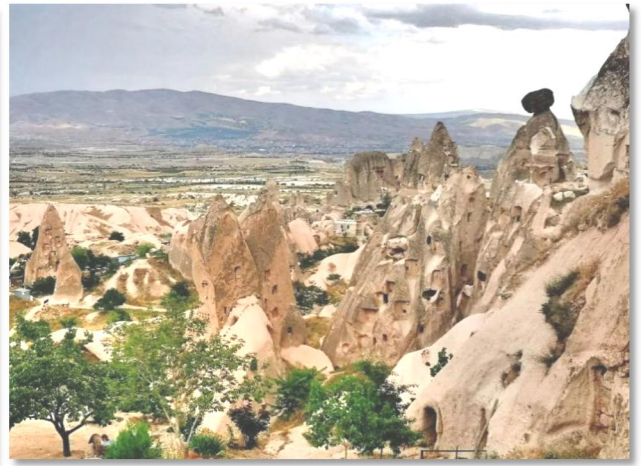
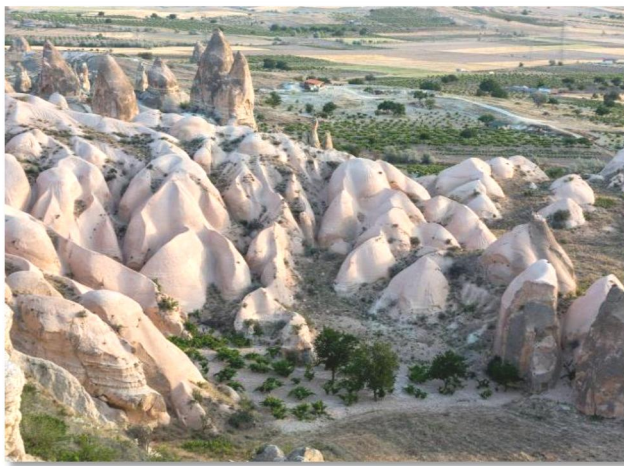
第四天 ● 卡帕多奇亚

 餐饮：早餐—酒店早餐 午餐—**瓦罐特色焖肉餐** 晚餐—酒店晚餐

 住宿：卡帕多奇亚当地五星酒店

 行程：早餐后前往【**格莱美露天博物馆**】（入内游览约 2 小时）位于土耳其卡帕多奇


亚，是世界文化遗产。这里汇集了三十多个石窟教堂，每座教堂都装饰着精美的壁画，展现了独特的宗教艺术。它不仅是历史的见证，也是艺术与自然的完美融合。后前往参观【**乌奇萨要塞**】（外观游览时间约 20 分钟）是土耳其历史上重要的军事要地，其坚固的石墙、陡峭的悬崖和复杂的防御工事，见证了无数英勇的战斗，站在要塞之巅，仿佛能听到历史的回声，感受那份坚韧与不屈。前往参观【**鸽子谷**】（外观游览时间约 20 分钟）位于土耳其卡帕多奇亚，是一片宁静而美丽的山谷，山谷四周，奇特的石柱林立，仿佛置身于奇幻的岩石森林之中，令人流连忘返。前往参观【**精灵烟囱**】（外观游览时间约 20 分钟）是卡帕多奇亚地区独特的自然景观，高耸的石柱宛如烟囱般矗立，形态各异，仿佛是大自然的精灵居所。继续前往游览【**迪夫里特峡谷**】，这里是卡帕多西亚地区形状最奇特、分布最集中的火山石锥群。著名的骆驼形状的岩石就在这里。数百个高度从几十米到 100 多米不等的石锥紧密排列，当地独特的岩层是烟囱形成的原因，由于表面一层薄而坚硬的玄武岩，保护着下面白色松软的凝灰岩免遭风雨的侵蚀，日久天长形成了今天的形态。之后前往**阿瓦诺斯陶瓷小镇**（游览时间




约 40 分钟），位于格雷梅小镇的北边，是卡帕多奇亚著名的陶瓷小镇。在阿瓦诺斯中央流过一条红河，这条土耳其最长的内陆河，河水清澈，成群的天鹅在水中嬉戏，红河水富含铁质，从红河边取出的土壤非常适合做陶瓷，从而造就了陶瓷小镇阿瓦诺斯。游览结束后入住酒店休息。

第五天 ● 卡帕多奇亚-孔亚-帕姆卡莱（棉花堡）

 餐饮：早餐—酒店早餐 午餐—**当地特色披萨餐** 晚餐—酒店晚餐

 住宿：帕姆卡莱当地五星酒店（温泉酒店）

 行程：早餐后驱车前往**孔亚**（行车约 3.5 小时）途径【**古驿站**】（外观时间约 20 分钟）

现存于土耳其境内最宏伟的一座驿站，位于 Aksaray 以西 40 公里处。自古是安纳托利亚地区商旅必经之地，亦为丝路的中继站。在塞尔柱土耳其时代由于商贩云集，成为通商重镇。这段辉煌时期遗留至今的建筑代表作莫过于宏伟高大的驿站。之后前往参观【梅夫拉那博物馆】（入内游览时间约 30 分钟）是伊斯兰苏菲教派旋转苦行僧侣的修行用地，也是孔亚的地标性建筑。博物馆外观华丽，



尖塔上铺满蓝绿色瓷砖，内部展出梅夫拉那的陵墓、伊斯兰圣器及旋转僧侣的苦行生活。这里不仅是历史的见证，更是文化的传承。后继续乘车前往帕姆卡莱。抵达后入住酒店休息，可免费享受温泉浴，旅途劳顿一洗而空（请自备泳衣泳帽）。

小贴士：

卡帕多起亚-孔亚正常行车时间约 3.5 小时

孔亚-帕姆卡莱正常行车时间约 4 小时左右。

温馨提示：棉花堡酒店内可免费泡温泉（视酒店营业温泉时间而定），故可建议客人自带泳衣泳帽，因在酒店内购买泳衣价格很贵。如需使用酒店内浴巾单独支付费用，请知晓。

棉花堡酒店无电梯，如需行李员搬运行李，建议支付礼节性小费。

第六天 ● 帕姆卡莱（棉花堡）-库萨达斯



餐饮：早餐—酒店早餐 午餐—**特色烤羊肉餐** 晚餐—酒店晚餐



住宿：库萨达斯或伊兹密尔当地五星酒店



行程：酒店早餐后前往参观前往世界七大奇观之一【棉花堡】（入内游览时间约 2 小

时）是土耳其一处独特的自然景观。白色的石灰岩在阳光照射下熠熠生辉，层层叠叠，如同铺满了柔软棉花的巨大城堡。清澈的温泉水从岩石间缓缓涌出，积水成池，与白色的岩石相映成趣。站在堡顶俯瞰，整个棉花堡宛如一片洁白的梦境，既壮观又神秘。游客们可以在此泡温泉、欣赏美景，感受大自然的神奇魅力。和【希拉波利斯古城遗址】是古罗马时期的著名遗迹。建于公元前 190 年，曾是古罗马浴场的中心，并在公元 2 至 3 世纪达到鼎盛。古城承袭希腊传统风格，主要街道长达 1 公里，

两旁排列着重要建筑。重要遗迹包括剧院、八角形建筑、纪念门等。作为古代丝绸之路的重要站点，希拉波利斯古城于 1988 年被列为世界文化遗产。游览结束前往土耳其西端爱琴海边的渡假圣地 - 库萨达斯，前往【**以弗所遗址**】（**入内游览时间约 1.5 小时**）是古希腊时期的重要城市遗址。这座遗址保存了大量古希腊建筑和雕塑，其中最著名的是以弗所古城和阿尔忒弥斯神庙。漫步在遗址中，仿佛能穿越时空，感受古希腊文明的辉煌。古老的建筑、精美的雕塑和壮丽的景色，共同构成了以弗所遗址独特的魅力，吸引着无数游客前来探寻历史的痕迹。游览结束后入住酒店休息。

特别说明：库萨达斯五星酒店较少，如库萨达斯酒店满房，则前往伊兹密尔入住酒店入住酒店休息。

第七天 ● 库萨达斯-希林杰-布尔萨



餐饮：早餐—酒店早餐 午餐—当地午餐 晚餐—酒店晚餐



住宿：布尔萨当地五星酒店



行程：早餐后前往【**“小番红花城”希林杰**】（**游览时间约 60 分钟**）这座小镇古朴典雅，街道由石板铺就，两旁小店林立，居民友善。小镇保留了大量古代希腊的建筑和文化元素，白色的房屋和青石板路彰显着希腊风情。这里远离尘嚣，宁静宜居，是体验土耳其乡村风情的绝佳之地。后驱车前往**布尔萨**，前往【**绿色清真寺**】（**游览时间约 30 分钟**），为默罕默德一世建造，他是土耳其建筑从塞尔柱天朝时期的波斯风格 向纯粹土耳其式建筑转变的标志点；清真寺位于老城区的阿塔图尔克大道，是 15 世纪奥斯曼帝国和塞尔柱帝国令人惊叹的建筑。前往游览【**绿色陵墓**】（**游览时间约 20 分钟**），是一个受人尊敬的地标建筑和纪念碑，属于第五奥斯曼苏丹穆罕默德一世。它由他的继承人和儿子建造，与对面同名的清真寺并驾齐驱。六边形地标清晰可见，绿色的花园与瓷砖用绿松石装饰成一个迷人的景观。前往【**科扎汗市场**】（**游览时间约 30 分钟**）建于 1491 年，是奥斯曼苏丹巴耶塞特二世时期的丝绸生产和贸易中心，这里曾是丝绸之路上的商品交易场所，如今仍有许多商铺出售桑蚕和丝绸产品。游览结束后入住酒店休息。

第八天 ● 布尔萨-伊斯坦布尔



餐饮：早餐—酒店早餐 午餐—当地午餐 晚餐—中式团餐

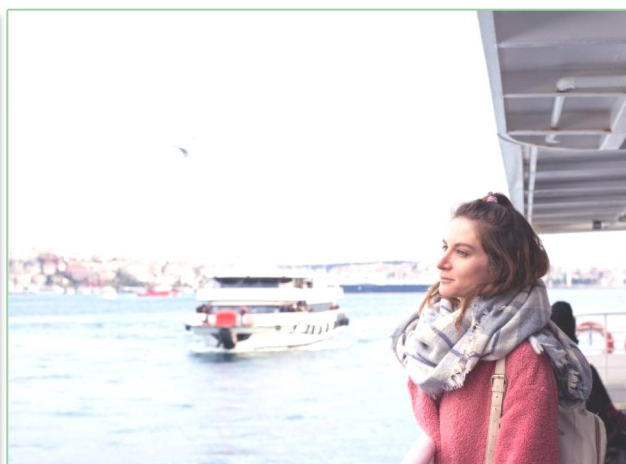


住宿：伊斯坦布尔当地五星酒店



行程：酒店早餐后驱车前往伊斯坦布尔，前往参观奥斯曼土耳其时期的代表性建筑-【**蓝色清真寺**】（**入内参观时间约 60 分钟**），原名苏丹艾哈迈德清真寺，是土耳其伊斯坦布尔的标志性建筑。它拥有 6 座宣礼塔，是世界上唯一拥有此数量的清真寺之一。其内外墙装饰着 2 万多片蓝白两色的瓷砖，呈现出独特的蓝色魅力。作为拜占庭风格的圆顶建筑，蓝色清真寺不仅是建筑杰作，更

是土耳其文化和历史的瑰宝。前往参观【古罗马竞技场】(外观时间约 20 分钟)，现在被称为苏丹艾哈迈德广场。在该广场有 3 个纪念碑：塞奥道西斯的【奥拜里斯克方尖碑】、【青铜制的蛇柱】及君士坦丁【奥拜里斯克方尖碑】。之后参观与伦敦圣保罗、梵蒂冈的圣彼得齐名的【圣索菲亚大教堂】(外观时间约 20 分钟)，圣索菲亚大教堂是世界中古七大奇迹之一，也是伊斯坦布尔足以笑傲天下的恢宏建筑。现为土耳其最大的博物馆，是伊斯坦布尔的重要观光胜地。参加船游【博斯普鲁斯海峡】(游览时间约 60 分钟)欣赏海峡两岸的美丽风光，乘船穿越亚欧跨海大桥，博斯普鲁斯海峡是一个介于欧洲与亚洲之间的海峡。它长约 30 公里，最宽处宽约 3700 米，最窄处宽约 700 米。它北连黑海，南通马尔马拉海，土耳其第一大城伊斯坦布尔即隔着博斯普鲁斯海峡与小亚细亚半岛相望，是黑海沿岸国家出海第一关口，也是连接黑海以及地中海的唯一航道；前往【塔克西姆广场】【独立大街】(自由活动约 1.5 小时)塔克西姆广场是伊斯坦布尔的重要市中心，相当于伊斯坦布尔的“天安门广场”。这里聚集了各种画廊、博物馆和艺术中心，是土耳其艺术的中心地带。游客可以在这里感受到浓厚的历史气息和艺术氛围，同时也能品尝到当地的美食和享受美酒吧的时光。游览结束后入住酒店休息。



第九天 ● 伊斯坦布尔→北京



航班：CZ680 1555-0600+1 (实际以出团通知书为准)



餐饮：早餐—酒店早餐 午餐—当地午餐 晚餐—无



住宿：飞机上



行程：酒店早餐后前往世界闻名的【大巴扎】(游览时间约 1 小时)，拥有 650 年的历史，65 条街道、4400 家商铺、22 个入口，历史非常久远，穿梭其间，有种穿越时空的感觉，您可在此精心地挑选喜爱的当地特色商品。之后打卡伊斯坦布尔【网红大桥-加拉塔大桥】(外观时间约 20 分钟)。午餐后前往机场，乘坐国际航班飞回北京。

第十天 ● 北京



餐饮：早餐一无 午餐一无 晚餐一无



住宿：温馨的家



行程：抵达北京，结束愉快的土耳其之旅！

注：此行程仅供参考，我社保留因政府因素、航空公司、签证、天气等不可抗力因素调整行程安排和调整报价的权利。当地导游有可能在不减少景点的前提下，根据当地的实际情况而调整行程的先后顺序！如遇国家庆典等因素，行程中游览顺序会有所调整，遇到个别景点关闭情况，做其他调换。请以境外最终安排为准，敬请理解与配合！

费用包含：

- 1、北京/土耳其往返国际，含机场建设税；
- 2、当地五星酒店或特色民宿酒店（双人标准间）（若团队出现单间，我社有权利提前说明情况并调整夫妻及亲属住宿安排，请您理解及知晓，如有特别要求出现单间请补单房差。）

参考酒店

番红花：Beyzade Konak 或 HIDIRLIK KONAKLARI 或 ATA KONAKLARI 或 KADIOGLU SEHZADE KONAKLARI 或 KOLAGASI BOUTIQUE HOTEL 或 BAGLARSARAY HOTEL 或 SEHZADE KONAKLARI 或同级

卡帕多起亚：Perissia 或 SUHAN CAPPADOCIA 或 Crystal Kaymaklı Hotel 或 DINLER URGUP HOTEL 或同级

棉花堡：LYCUS RIVER 或 RICHMOND THERMAL 或 Colossae 或 ADEMPiRA 或 HiERA PARK 或 TRIPOLIS 或 KAYA THERMAL 或同级

库萨达斯：ODELIA RESORT 或 Grand Belish 或 KAYA THERMAL 同级

布尔萨：CELIK PALACE THERMAL 或 Europark 或同级

伊斯坦布尔：GRAND HARILTON 或 CLARION MAHMUTBEY 或 LA QUINTA BY WYNDHAM 或 Uranus Hotel 或同级

3、境外旅游巴士（每人1正座）及外籍司机；（根据团队人数，例：通常为19人安排27座车，25人安排46座车，如遇突发情况我社可能调整，当地用车全程有WIFI可能会信号不好，希望您谅解。）

4、境外导游服务

5、酒店自助早餐或当地餐或中餐（中餐：八菜一汤，10人一桌，如人数减少，则会根据实际人数做适当调整）（用餐时间在飞机或船上以机船餐为准，不再另补，如因自身原因放弃用餐，则餐费不退）。

6、行程中所列入内参观景点首道门票；（如因自身原因放弃参观，景点门票费不退）

7、旅行社责任险；

8、境外旅游意外伤害保险（需自行理赔）。

费用不含：

1、依照旅游业现行业规定，本公司有权依据最终出团人数，调整分房情况。客人报名时为单男或单女，分房时如产

生自然单间，单间差请客人自理！单间差 3500 元/人。

2. 6 岁以下儿童(以护照生日为准,不含 6 岁)不占床减 600/人.如需占床按成人提交订单;6 岁以上儿童(以护照生日为准,含 6 岁)土耳其酒店要求必须占床.
3. 护照费用,签证相关的例如未成年人公证, 认证等相关费用.
4. 个人消费(酒店内电话、传真、洗熨、收费电视、饮料,洗衣, 理发, 饮料, 烟酒, 行李搬运等私人费用).
5. 如遇第三方原因(如航班取消,变更等情况)以及人力不可抗拒因素(如战争,罢工,恶劣天气,重大疫情,道路 中断等情况) 飞机、车辆、船只等交通工具发生故障导致时间延误或行程更改引起的经济损失和责任.行李在航班托运期间的造成损坏的经济损失和责任.
6. 因个人原因滞留产生的一切费用.
7. 旅游费用不包括旅游者因违约、自身过错、自由活动期间内行为或自身疾病引起的人身和财产损失.行程中未提及的服务以及上述报价包含条款中未列明的一切额外费用.

退团说明：

1. 旅游者在行程开始前 30 日以内提出解除合同或者按照本合同第十二条第 2 款约定由出境社在行程开始前解除合同的，按下列标准扣除必要的费用：

行程开始前 29 日至 15 日，按旅游费用总额的 5%；

行程开始前 14 日至 7 日，按旅游费用总额的 20%；

行程开始前 6 日至 4 日，按旅游费用总额的 50%；

行程开始前 3 日至 1 日，按旅游费用总额的 60%；

行程开始当日，按旅游费用总额的 70%。

2. 在行程中解除合同的，必要的费用扣除标准为：

$\text{旅游费用} \times \text{行程开始当日扣除比例} + (\text{旅游费用} - \text{旅游费用} \times \text{行程开始当日扣除比例}) \div \text{旅游天数} \times \text{已经出游的天数}$ 。如按上述第 1 款或者第 2 款约定比例扣除的必要的费用低于实际发生的费用，旅游者按照实际发生的费用支付但最高额不应当超过旅游费用总额。30 日以外解除合同，旅行社应扣除实际发生的必要费用，退还剩余款项。

解除合同的，出境社扣除必要的费用后，应当在解除合同通知到达日起 5 个工作日内为旅游者办结退款手续。

不可脱团说明：

一、根据《中华人民共和国旅游法》第十六条“出境旅游者不得在境外非法滞留，随团出境的旅游者不得擅自分团、脱团。”的规定，特别提醒游客注意：

1、跟团旅游，要求全体游客团进团出，严禁游客有任何形式的离团、脱团情况发生。

2、此次旅行是跟团游，旅行社需要全程对游客的安全事宜负责。本公司在境外指定的地接社为本团唯一地接社，地接社承担游客安全责任。如游客采购第三方的旅游产品则被视为违约。为保障团队游客人身安全、财产安全等，保障旅游团队行程顺利进行:凡自行从其他途径购买境外旅游项目的游客,谢绝报名参加我社旅行团队。游客在报名

后及出团期间，自行采购境外自费项目，离团、脱团行为客观发生的，且经组团社及发团社劝阻无效的，我公司将严格按照《中华人民共和国旅游法》及相关法律法规规定，向当地使领馆、当地移民局、中国边防、属地公安机关及文旅局等相关部门进行报告。所产生的一切后果，由游客本人承担。

行程说明：

- 1.如遇部分景点节假日休息或庆典等，本社有权根据实际情况调整行程游览先后顺序，以尽可能保证游览内容。但客观因素限制确实无法安排的，本社将根据实际情况进行调整，敬请各位贵宾理解与配合！
- 2.行程景点实际游览最短时间，以行程中标注时间为准；
- 3.根据国际航班团队搭乘要求，团队通常须提前 3-3.5 小时到达机场办理登机手续，故国际航班在当地下午 15 点前（含 15 点），晚间 21 点前（含 21 点）起飞的，行程均不含午餐或晚餐。

机票说明：

- 1.全程机票为团队票，任意一段放弃，后续段航班将自动取消无法乘坐，不退还任何费用。全程任意一段机票均不可退、改、签（联程前段飞机晚点除外），如需提前确认座位，请自行操作或付费购买，以航司为准；旅行者因自身原因无法及时赶上航班，若因此造成旅行者产生相应的实际损失，则需旅行者自行承担。行程中所列航班号及时间仅供参考，实际以出票行程单时间为准；
- 2.由于航空公司原因或不抗力因素导致航班临时出现调整，我社将不承担任何责任；
- 3.行李在航空公司托运期间造成的损坏或遗失，我社不承担任何责任。我社可协助游客与航空公司进行交涉，但处理结果一律按照航空公司相关规定办理。

酒店说明：

- 1.酒店星级评定标准与国内酒店星级评定标准略有差别，行程中所住酒店星级均按当地酒店评定标准；
- 2.非洲中东的四 - 五星级酒店有一些大堂会比较小，有些酒店楼层不高，有可能没有电梯。有些酒店的双人标准房会设置一大一小两张床，方便有小孩的家庭游客；还有些酒店双人房只设置一张大的双人大床，放置双份床上用品，有时是二张单人床拼在一起，用时可拉开；
- 3.由于各种原因如环保、历史悠久、气候较温和等，偶尔会有酒店无空调设备；
- 4.按照酒店惯例，每标间可接待两大人带一个 1.2 米以下儿童（不占床），具体费用根据所报团队情况而定；若一个大人带一个 1.2 米以下儿童参团，建议住一标间，以免给其他游客休息造成不便；
- 5.若团队出现单间，我社有权利提前说明情况并调整夫妻及亲属住宿安排，请您理解及知晓，如有特别要求出现单间请补单房差；
- 6.境外酒店内（包括阳台）、公共场所、车上禁止吸烟。如违反罚款由客人自行承担；
- 7.依照旅游业现行作业规定，本公司有权依据最终出团人数情况，调整房间分房情况。

退费说明：

1.如遇天气、战争、罢工、地震等人力不可抗力因素无法游览，我社将按照旅行社协议，退还未游览景点门票费用，但赠送项目费用不退。

2.游客因个人原因临时自愿放弃游览，酒店住宿、餐、车等费用均不退还。

补费说明：

1.如遇航空公司政策性调整机票价格，请按规定补交差价。

2.如果旅游目的地国家政策性调整门票或其他相关价格，请按规定补交差价。

购物退税提示：

1.行程中游客购物属于客人个人行为。

2.旅行社建议客人理性消费，在购物前详细询问所购商品是否可以给予退税，能退的开具完整税单；购买商品时仔细检查商品质量；注意保留消费凭证。

3.如客人所购商品存在质量问题，无论是更换还是退还商品都会手续繁复，具体情况不一，能否实现更换或退还也要视具体情况而定。

4.退税是非洲、中东部分国家对非本国游客在本国内购物的优惠政策，整个退税手续及流程均由非洲、中东国家控制，经常会出现退税不成功等问题，我们会指导退税流程，但无法承担任何赔偿。由领队及导游协助贵宾办理退税手续，详细讲解退税流程、注意事项及税单的正确填写。但是如果因为贵宾问题（如没有仔细听讲、没有按照流程操作等）或者客观原因（如遇到海关退税部门临时休息、海关临时更改流程等）在退税过程中出现错误，导致您被扣款、无法退税、退税金额有所出入等情况，旅行社和导游不负责办理退税业务，不能承担您的损失，请贵宾们理解。

海关入境说明：

1.根据海关总署公告 2010 年第 54 号文件，进境居民旅客携带在境外获取的个人自用进境物品，总值在 5000 元人民币以内（含 5000 元）的；非居民旅客携带拟留在中国境内的个人自用进境物品，总值在 2000 元人民币以内（含 2000 元）的，海关予以免税放行，单一品种限自用、合理数量，但烟草制品、酒精制品以及国家规定应当征税的 20 种商品等另按有关规定办理。入境时针对无人机、非常规电子通讯产品等，有非常严格的管控，禁止携带入境，如因私自携带，有被查扣的风险，一旦发生此类情况责任自负，敬请知晓！

2.进境居民旅客携带超出 5000 元人民币的个人自用进境物品，经海关审核确属自用的；进境非居民旅客携带拟留在中国境内的个人自用进境物品，超出人民币 2000 元的，海关仅对超出部分的个人自用进境物品征税，对不可分割的单件物品，全额征税。

3.根据中国《海关总署公告 2004 年第 7 号》，20 种不予免税的商品分别为：电视机、摄像机、录像机、放像机、音响设备、空调器、电冰箱(电冰柜)、洗衣机、照相机、复印机、程控电话交换机、微型计算机及外设、电话机、无线寻呼系统、传真机、电子计数器、打字机及文字处理机、家具、灯具和餐料。

4.iPad 被归为电脑,属于国家规定必须征税的 20 种商品之一,税率为 20%。根据《海关总署公告 2004 年第 7 号》,无论购买 iPad 的价格是否超过 5000 元,都应当缴税。根据《入境旅客行李物品和个人邮递物品进口税税则归类表》和《入境旅客行李物品和个人邮递物品完税价格表》,电脑完税价格为每件 5000 元,税率为 20%,因此若在境外购买一部 iPad 入境,旅客需缴纳 1000 元的税款。

5.出境时如有贵重物品请及时申报。(请咨询申报处何种物品需要申报)。

游客责任：

1.此团是集体活动,集体出发、集体返回,请遵守时间,任何人不得逾期或滞留不归。

2.大陆旅客,在出入境如遇到因护照引起的或其他诸如公安不准许出境、限高令、被执行人失信、涉密人员等各种问题而影响行程,由此引起的一切损失(包括团费),均由旅客本人自负。

3.如客人不参加我公司的赠送项目,用餐、门票等费用不退。

4.旅游期间遇到特殊情况如交通、天气等旅行社认为不可控原因,本公司有权增减或更改某些行程和旅游项目。

5.由于不可抗拒的原因,如政变、罢工、水灾地震、交通意外等所引起的旅游天数和费用的增加,本公司将依据旅游法按实际情况向旅客予以收取食宿、交通等费用。

6.请自备签证和境外参团的客人自行检查签证是否符合本行程的要求,若因自身原因不能按时参团,本社概不负责。

7.所有由我社办理团体签证的客人回国后需将护照(部分团队还需提供返程登机牌)交于领队销签。

8.非大陆游客参团,请事先向出发地、目的地国家官方咨询出入境旅行证件和签证要求,由于自身旅行证件或签证原因,导致不能随团出境入境的情形,责任需要自行承担

其他说明：

1.质量反馈表,我社处理游客意见,以游客交回的《客人评议表》为依据,请您秉着公平、公正、实事求是的原则填写《客人评议表》。

2.当您从境外离境时,一定检查海关是否给您的护照盖了清晰的离境章,它是重要凭证。由此造成不必要的损失,非常抱歉只能由本人承担!请您自己务必仔细留意。

3.中东非同北京时间时差:4-8 小时(个别国家不同地区也会有时差,均以当地到达时间为准)。

4.行程中所注明的城市间距离,参照境外地图,仅供参考,视当地交通状况进行调整。

5.根据国际惯例,导游和司机每天工作时间不得超过 10 小时;(如超出服务时间,则应付给司机和导游相应的加班费)。

6.请您在境外期间遵守当地的法律法规,以及注意自己的人身安全。

7.此参考行程和旅游费用,我公司将根据参团人数、航班、签证及目的地国临时变化保留调整的权利。

8.在境外购买物品请按相关规定及时申报,所产生的相应费用需自行承担。

【土耳其旅游须知】

一、 语言：

土耳其语为其官方语言。

二、 气候：

土耳其属于地中海式气候，午间气温较热，早和晚气温相对较凉，必须携带御寒外衣或毛衣。同时，由于冬季为当地的雨季，亦请带备雨具和太阳镜，以防不时之需。夏季酷热,遮阳伞,太阳镜,防晒霜 为必需品。

土耳其主要城市参考温度(摄氏度)

月份	1月	2月	3月	4月	5月	6月	7月	8月	9月	10月	11月	12月
伊斯坦布尔	5	6	7	11	16	21	23	23	20	16	11	8
安卡拉	0	1	5	11	16	20	23	23	18	13	8	2
伊兹密尔	7	10	11	16	20	25	28	28	23	19	14	11
卡帕多奇亚	-1	1	4	10	16	21	24	24	17	12	7	1
帕姆卡莱	6	7	10	14	19	24	27	26	21	16	12	8

三、 时差：

- 1、比格林尼治时间早 2 小时，比中国时间晚 6 小时。
- 2、每年 3 月末开始使用夏令时比中国时间晚 5 小时。

四、 货币：

当地的货币称为土耳其里拉 (Lyria)。自 2005 年月 1 日起土耳其增加新土耳其里拉为通用货币。旧币里拉最后的 6 个 0 被取消。2005 年 12 月 31 日钱新币和旧币并行通用。2006 年 1 月 1 日起 旧币将被淘汰。1 美元=1.19 新里拉 (此为参考汇率，具体以出团时实时汇率为准)。机场各酒店 都可以兑换外币，注意保管好兑换单，因为出境时如果想将土币换成外币必须有兑换单。

五、 餐饮：

- 1、酒店的自来水可供饮用，但酒店内没有饮用之热水供应，如习惯饮用热水，请自备烧热水之电器用品。
- 2、土耳其餐厅不供应免费饮料或热水。
- 3、一般土耳其餐厅或宾馆不欢迎外带食品或饮料,如有必要请向餐馆服务人员探询。

六、 住宿：

- 1、土耳其一般无一次性使用牙刷、牙膏、拖鞋、电热水壶等物品，建议自带拖鞋和牙具等一次性使用的物品。
- 2、土耳其电源为 220V 电压，插头为两角圆形：德标转换插头。

3、土耳其人珍惜地毯，请勿吐痰在地毯上。酒店内落地烟灰缸也不适合吐痰，请自备卫生纸。

七、 通讯：

在土耳其各地往中国打电话则先拨：0086（00 为国际长途，86 为中国的国家代码），再拨城市区号及电话号码。土耳其城市街头很少有公用电话，不过邮局里肯定有。打市内电话，先要到邮局买专用硬币，拨号后听到嗡嗡声再投入硬币。打外省和国际电话要先接通总机，在旅馆里打比较方便。中国联通、中国移动开通国际漫游土耳其均可使用。

八、 小费：

团费中不包括行李搬运费，如需安排行李员，请自行支付饭店行李员进店小费。

土耳其使馆主要信息			
国家及城市	联系方式	办公时间	地址
土耳其	领区：70 省 电话：0090 312 436 0628 传真：0090 312 446 4248 电邮： chinaembassy_tur@mfa.gov.cn	周一至周五， 09:00-12:00， 15:00-17:30 领事签证开放时间：周一、周二、 周五，09:30-12:00	Gölgeli Sokak No.34, Gaziosmanpaşa, 06700 Ankara, Turkey
土耳其伊斯 坦 布尔总 领事馆	领区：西北部 11 省 电话：0090 212 299 2188 传真：0090 212 299 2633 电邮： chinaconsul_ist_tr@mfa.gov.cn	周一至周五， 09:00-13:00， 15:00-17:00 领事签证大厅开放时间：周 一、三、五，09:00-13:00 (申请证件间)， 15:00-17:00 (领证时间)	Ahi Çelebi Cd. Çobançeşme Sk. No.4 Tarabya, 34457 Sarıyer-İstanbul

《中国公民出境旅游文明公约》：

中国公民，出境旅游，注重礼仪，保持尊严。讲究卫生，爱护环境；衣着得体，请勿喧哗。尊老爱幼，助人为乐；女士优先，礼貌谦让。出行办事，遵守时间；排队有序，不越黄线。文明住宿，不损用品；安静用餐，请勿浪费。健康娱乐，有益身心；赌博色情，坚决拒绝。参观游览，遵守规定；习俗禁忌，切勿冒犯。遇有疑难，咨询领馆；文明出行，一路平安。

旅行社（盖章）：

旅游者或旅游者代表（签章）：

经办人及电话：

签约日期：

签约日期：

璀璨土耳其 7 晚 10 日（CZ 南航北京大兴机场直飞伊斯坦布尔）

出发时间：2026 年 7 月 15 日 19 日 20 日 29 日 8 月 2 日

报价：12999 元/人一价全含（无购物 无自费、含全餐、含小费）

中旅旅行

联系人：刘海艳

联系方式：手机号码同微信号码 13911637191